

 **КЕРАМИН**

Лицевой керамический кирпич

Новый уровень эстетики и комфорта

ВСЁ, ЧТО ВЫ ХОТИТЕ ЗНАТЬ О ЛИЦЕВОМ КИРПИЧЕ «КЕРАМИН»



Почему стоит выбрать лицевой керамический кирпич производства «Керамин»?



В чем особенность технологии производства лицевого кирпича?



Где может применяться лицевой керамический кирпич?



Какими преимуществами обладает лицевой керамический кирпич?



Какой ассортимент лицевого керамического кирпича?



Какие технические характеристики у лицевого керамического кирпича?

ВЫБОР В ПОЛЬЗУ КИРПИЧА «КЕРАМИН»

Потому что:

«Керамин» – крупнейший производитель керамической плитки, керамогранита и санитарной керамики в СНГ и Европе и единственный производитель керамического кирпича объемного окрашивания в Беларуси.

1. Имидж компании



«Керамин» работает с 1950 года и поставляет продукцию в более чем **20** стран мира.

Фирменная розничная сеть «Керамин» – это более **20** салонов-магазинов и торговых домов в Беларуси, России, Украине, Казахстане и Молдове.

Оптово-розничная сеть «Керамин» включает более **600** клиентов в СНГ, Европе и Северной Америке.

ВЫБОР В ПОЛЬЗУ КИРПИЧА «КЕРАМИН»



Потому что:

На производстве установлена - современная высокотехнологичная линия по выпуску лицевого керамического кирпича.

Кирпич изготавливается из керамики – самого экологически чистого материала без примесей, с отличными эксплуатационными характеристиками.

Продукция проходит постоянный контроль качества в соответствии с требованиями стандартов.

Высокое качество кирпича подтверждено сертификатами соответствия СТБ ISO 9001-2009, СТБ 1160-99, а так же стандартом EN 771-1:2011+A1:2015

ВЫБОР В ПОЛЬЗУ КИРПИЧА «КЕРАМИН»



Потому что:

Сотрудничество с «Керамин» – это прозрачная политика продаж, качественная продукция и конкурентоспособные цены для укрепления долгосрочного и взаимовыгодного партнерства



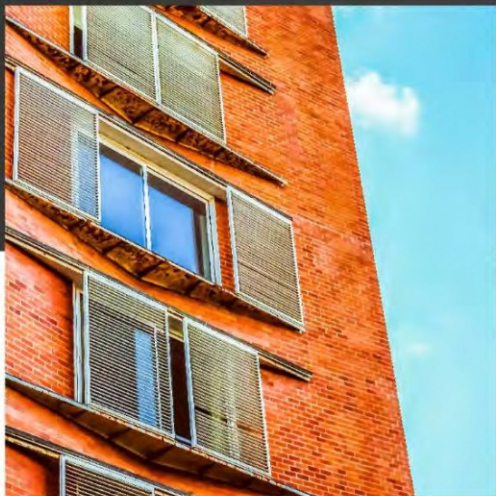
ТЕХНОЛОГИЯ СОЗДАНИЯ **ЛИЦЕВОГО** **КЕРАМИЧЕСКОГО** **КИРПИЧА**

Данная технология заключается в получении лицевого керамического кирпича, окрашенного **равномерно** по всему объему массы, за счет подбора глинистых составляющих.

При данном способе производства используются только природные (натуральные) сырьевые материалы и исключается использование каких-либо красителей.



СФЕРА ПРИМЕНЕНИЯ КИРПИЧА



Фасады

Наружная облицовка зданий.



Интерьеры

Оформление интерьеров в любых зданиях. Особенно это популярно в помещениях в стиле лофт, где кирпичная кладка органично сочетается с деревянными элементами, дизайнерской мебелью и уютным текстилем.



Ландшафтный дизайн

Декорирование внутренних двориков, террас, оранжерей, заборов и других элементов.

ПРЕИМУЩЕСТВА ЛИЦЕВОГО КЕРАМИЧЕСКОГО КИРПИЧА



Однородность цвета:

по всему объему изделия.

Долговечность:

долгий срок службы без потери первоначальных свойств.

Пожаробезопасность:

невосприимчивость к процессам горения.

Экологичность:

природные сырьевые материалы.

Повышенная прочность:

устойчивость к высоким нагрузкам.

Морозостойкость:

устойчивость к перепадам температур.

Низкое водопоглощение:

объект защищается от сырости.

Стойкость к воздействию ультрафиолета:

поверхность не выгорает.

Наличие «фаски» на лицевых гранях –

эстетика и дополнительная защита при транспортировке.

АССОРТИМЕНТ

КИРПИЧ ЛИЦЕВОЙ ОДИНАРНЫЙ КЛПО-150, ТЕМНО-КРАСНЫЙ



Пустотность: **39-42%**
Масса: **2,4-2,6 кг**
Плотность: **1230-1330 кг/м³**
Морозостойкость: **100 циклов**
Водопоглощение: **6-8%**
Теплопроводность: **0,391-0,416 Вт/(м*К)**
Поверхность: **гладкая**



АССОРТИМЕНТ

КИРПИЧ ЛИЦЕВОЙ ОДИНАРНЫЙ КЛПО-150, КОРИЧНЕВЫЙ

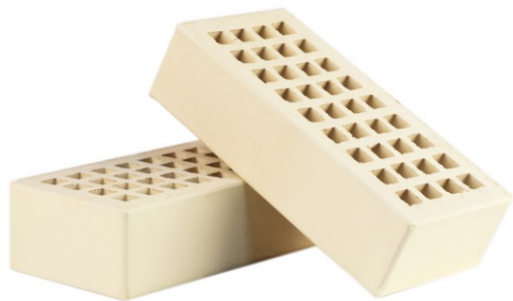


Пустотность: **39-42%**
Масса: **2,4-2,6 кг**
Плотность: **1230-1330 кг/м³**
Морозостойкость: **100 циклов**
Водопоглощение: **6-8%**
Теплопроводность: **0,391-0,416 Вт/(м*К)**
Поверхность: **гладкая**



АССОРТИМЕНТ

КИРПИЧ ЛИЦЕВОЙ ОДИНАРНЫЙ КЛПО-150, СОЛОМЕННЫЙ



Пустотность: **39-42%**
Масса: **2,4-2,6 кг**
Плотность: **1230-1330 кг/м³**
Морозостойкость: **100 циклов**
Водопоглощение: **6-8%**
Теплопроводность: **0,391-0,405 Вт/(м*К)**
Поверхность: **гладкая**



АССОРТИМЕНТ

КИРПИЧ ЛИЦЕВОЙ УТОЛЩЁННЫЙ КЛПУ-150, ТЁМНО-КРАСНЫЙ



Пустотность: **39-42%**
Масса: **3,3-3,6 кг**
Плотность: **1230-1330 кг/м³**
Морозостойкость: **100 циклов**
Водопоглощение: **6-8%**
Теплопроводность: **0,388-0,407 Вт/(м*К)**
Поверхность: **гладкая**



АССОРТИМЕНТ

КИРПИЧ ЛИЦЕВОЙ УТОЛЩЁННЫЙ КЛПУ-150, КОРИЧНЕВЫЙ

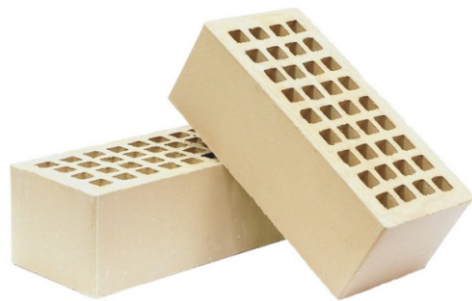


Пустотность: **39-42%**
Масса: **3,3-3,6 кг**
Плотность: **1230-1330 кг/м³**
Морозостойкость: **100 циклов**
Водопоглощение: **6-8%**
Теплопроводность: **0,388-0,407 Вт/(м*К)**
Поверхность: **гладкая**

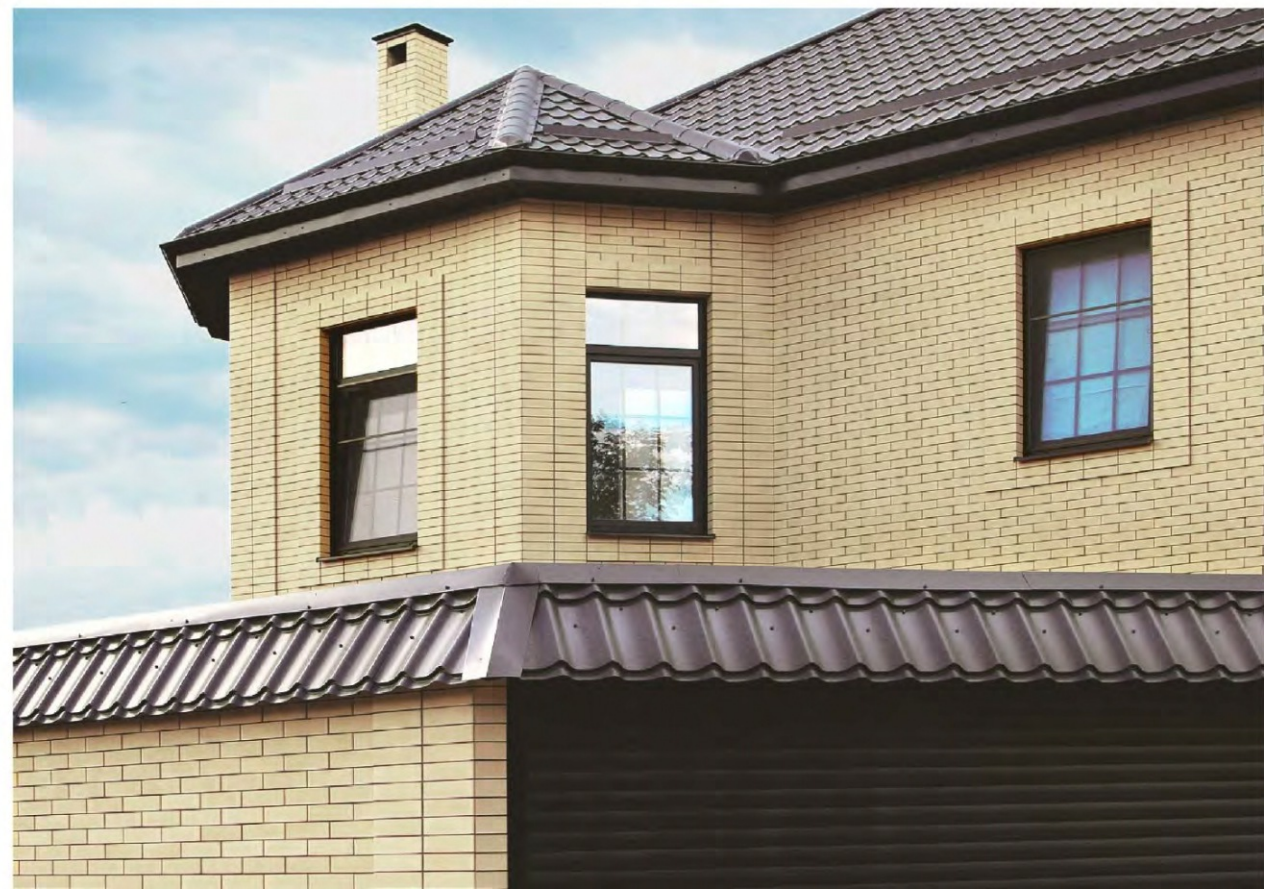


АССОРТИМЕНТ

КИРПИЧ ЛИЦЕВОЙ УТОЛЩЁННЫЙ КЛПУ-150, СОЛОМЕННЫЙ



Пустотность: **39-42%**
Масса: **3,3-3,6 кг**
Плотность: **1230-1330 кг/м³**
Морозостойкость: **100 циклов**
Водопоглощение: **6-8%**
Теплопроводность: **0,388-0,407 Вт/(м*К)**
Поверхность: **гладкая**





Контакты:

Отдел продаж ОАО «Керамин»: (+375 17) 365-66-34, (+375 17) 365-82-51

keramin.com/brick

keramin.by/produkciya/kipich